



## Métiers

# Les actifs des métiers de l'agriculture, de la marine et de la pêche



Le groupe de métiers *Agriculture, marine, pêche\** se compose de quatre sous-groupes :

- Les *Agriculteurs, éleveurs, sylviculteurs et bûcherons* (M1)
- Les *Maraîchers, jardiniers et viticulteurs* (M2)
- Les *Marins, pêcheurs et aquaculteurs* (M3)
- Les *Techniciens et cadres de l'agriculture* (M4)

Ce numéro de StatenPLUS présente les actifs en emploi de ces métiers, leurs conditions d'emploi, les secteurs dans lesquels ils exercent leurs professions et les demandeurs d'emploi. Il propose des comparaisons entre les quatre sous-groupes de métiers.

\*Nomenclature des familles professionnelles (FAP) de niveau 22 pour le groupe *Agriculture, marine, pêche* et 87 pour les sous-groupes M1, M2, M3 et M4.

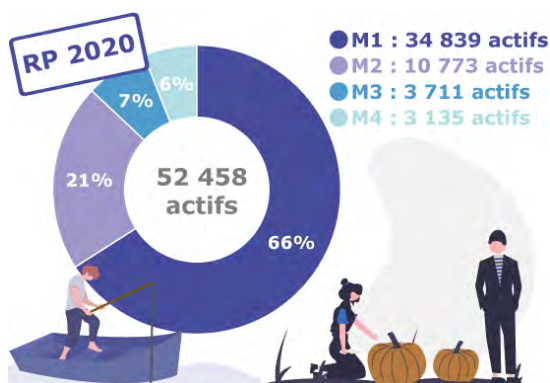
---

## Description des actifs en emploi

---

En Normandie, les métiers de l'Agriculture, marine, pêche regroupent **52 458 actifs**. Ils représentent **4,1 %** des emplois de la région tous métiers confondus. Le sous-groupe des *Agriculteurs, éleveurs, sylviculteurs et bûcherons* (M1) concentre les deux tiers de ces effectifs.

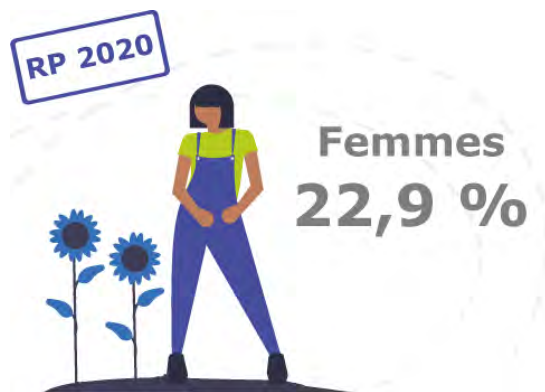
RP : recensement de la population. Voir sources à la fin du bulletin.



Entre 2014 et 2020, le nombre d'actifs a **diminué de 2,1 %** dans l'ensemble des métiers du groupe. Les sous-groupes *Agriculteurs, éleveurs, sylviculteurs et bûcherons* et *Marins, pêcheurs et aquaculteurs* ont perdu 5,4 % et 5,7 % de leurs effectifs. À l'inverse les *Maraîchers, jardiniers et viticulteurs* et les *Techniciens et cadres de l'agriculture* ont gagné 6,8 % et 16,2 % d'actifs.

Avec 42,7 ans, les actifs en emploi des métiers de l'Agriculture, marine, pêche, ont un **âge moyen supérieur** à l'ensemble des actifs tous métiers confondus (41,7 ans). Cependant, seuls les actifs du sous-groupe des *Agriculteurs, éleveurs, sylviculteurs et bûcherons* (M1) sont plus âgés que la moyenne régionale. Dans les trois autres sous-groupes, l'âge est inférieur à la moyenne régionale allant de 38,3 ans (M4) à 39,5 ans (M3).





Dans les métiers étudiés, la **part des femmes** (22,9 %) est **inférieure à la moyenne régionale** (48,9 %). Et, tout en restant en deçà de cette moyenne, des disparités s'observent entre les quatre sous-groupes. Avec 9,5 % de femmes, les *Marins, pêcheurs et aquaculteurs* (M3) ont la plus faible part de femmes. À l'inverse, les *Techniciens et cadres de l'agriculture* (M4) regroupent la plus importante part d'actives en emploi (34,6 %).



La proportion d'actifs en emploi possédant un **diplôme d'études supérieures** varie fortement selon les sous-groupes de métiers allant de 12,3 % pour les *Maraîchers, jardiniers et viticulteurs* (M2) à 50,6 % pour les *Techniciens et cadres de l'agriculture* (M4). Toutefois, pour l'ensemble des métiers de l'*Agriculture, marine, pêche*, cette part (20,7 %) reste bien **inférieure à la moyenne régionale** (35,8 %).

## Conditions d'emploi des actifs en emploi



Bien que la part des **actifs en CDI** soit **inférieure à la moyenne régionale** (74,2 %) pour l'ensemble des métiers étudiés (36,8 %), l'usage du CDI varie selon les sous-groupes. Seuls les *Techniciens et cadres de l'agriculture* (M4) ont une part d'actifs en CDI supérieure à la moyenne régionale (84,6 %). À l'inverse, les trois autres sous-groupes ont un usage du CDI inférieur à la moyenne régionale



Avec 12,9 %, l'usage du **temps partiel** dans les métiers de l'*Agriculture, marine, pêche* est **inférieur à la moyenne régionale** (16,7 %) et varie également selon les sous-groupes de métiers. Avec 21,1 %, seuls les *Maraîchers, jardiniers et viticulteurs* (M2) ont un usage du temps partiel supérieur à la moyenne régionale. Les autres sous-groupes sont en deçà de cette

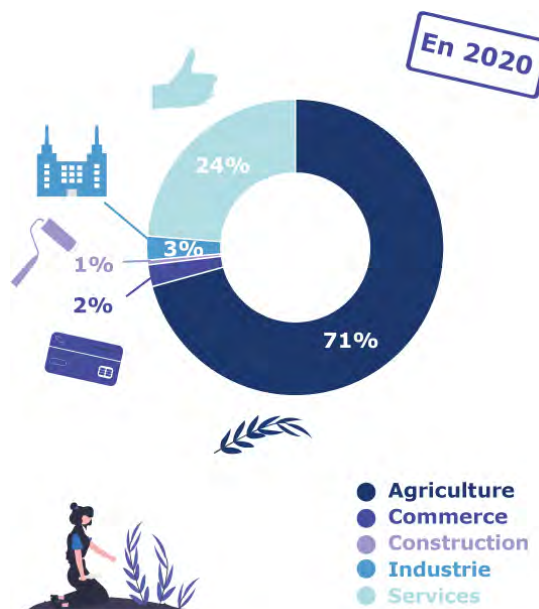
(M1 : 23,4 % ; M2 : 56,4 % et M3 : 65 %).

moyenne (M1 : 11 % ; M3 : 6,4 % et M4 : 12,4 %).

## Les secteurs employeurs

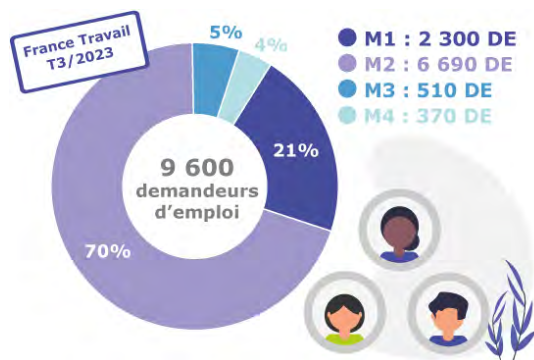
La majorité des actifs des métiers de l'Agriculture, marine, pêche occupe un emploi dans le **secteur de l'agriculture\*** (70,7 %) et dépasse la moyenne régionale (3,4 %).

Cependant, si les *Agriculteurs, éleveurs, sylviculteurs et bûcherons* (M1) et les *Marins, pêcheurs et aquaculteurs* (M3) sont pour la plupart employés dans le secteur de l'agriculture, les *Techniciens et cadres de l'agriculture* (M4) et les *Maraîchers, jardiniers et viticulteurs* (M2) sont, quant à eux, majoritairement recrutés dans le secteur des services.



\* secteurs regroupés de la Nomenclature d'activités française (NAF) en cinq niveaux : agriculture, commerce, construction, industrie et services.

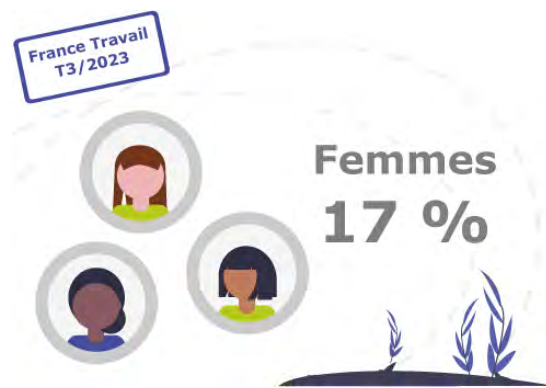
## Les demandeurs d'emploi



### 9 600 demandeurs d'emploi

sont inscrits à France Travail (3<sup>e</sup> trimestre 2023) dans les métiers de l'Agriculture, marine, pêche. Ils représentent 4 % des demandeurs d'emploi normands toutes professions confondues. Plus des deux tiers de ces actifs sans emploi sont positionnés sur des métiers de *Maraîchers, jardiniers et viticulteurs* (M2).

La part des femmes parmi les demandeurs d'emploi des métiers de l'*Agriculture, marine, pêche* est très **inférieure à la moyenne régionale** (51 %) avec des écarts importants selon les sous-groupes. Avec 10 % de femmes, les *Marins, pêcheurs et aquaculteurs* (M3) ont la plus faible part de femmes et, à l'inverse, les *Techniciens et cadres de l'agriculture* (M4) regroupent la plus importante part de femmes (50 %), à l'image des actifs en emploi.



---

## Actualités

---

### **Agriculture, un secteur entre défis et mutations**

France Travail (février 2024)

L'agriculture française est la première production européenne et la sixième exportatrice mondiale de produits agroalimentaires. C'est aussi un secteur qui n'a de cesse de se réinventer pour être au rendez-vous des transformations majeures que traverse notre société, mêlant impératifs écologiques, innovation et emploi.

[Repéré dans le Scoop-it : Prospective Emploi Compétence](#)

### **Adéquation formations/emplois : en Normandie, un outil prospectif animé par le Crefop comme aide à la décision**

AFF (février 2024)

Dans le cadre de son « datalab emploi-formation », la Région Normandie mène une expérimentation autour d'un outil qui doit servir d'aide à la décision sur les problématiques d'appariement des compétences professionnelles au marché du travail. Cet outil de datavisualisation permettra aussi « d'animer le dialogue » de la collectivité avec ses partenaires de l'emploi et de la formation, souligne auprès d'AEF info son vice-président David Marqueritte, fin janvier 2024. Une cellule prospective du Crefop travaillera sur les résultats produits par cet outil, pour l'instant testé sur le secteur agricole.

[Repéré dans le Scoop-it : Prospective Emploi Compétence](#)

### **Vers une planification de la filière forêt-bois**

France Stratégie (octobre 2022)

Le nouvel épisode du podcast « Perspectives » est consacré à la filière forêt-bois. Avec un objectif de neutralité carbone à l'horizon 2050, mais aussi le changement climatique qui se poursuit sans attendre cette échéance, les forêts françaises sont au cœur des enjeux et des stratégies. Quelle est la situation actuelle ? Devons-nous laisser la forêt tranquille, ou peut-être l'utiliser différemment ? Et dans ce cas, que devons-nous privilégier ?

[Repéré dans le Scoop-it : Prospective Emploi Compétence](#)

## Méthodologie

### **Périmètre**

Les groupes de métiers proposés dans ce numéro sont issus de la nomenclature des familles professionnelles (FAP) détaillée au niveau 22 pour le groupe *Agriculture, marine, pêche* et 87 pour les sous-groupes *Agriculteurs, éleveurs, sylviculteurs et bûcherons* (M1), *Marâchers, jardiniers et*

viticulteurs (M2), Marins, pêcheurs et aquaculteurs (M3) et Techniciens et cadres de l'agriculture (M4).

### Sources mobilisées

Recensement de la population 2014 et 2020, Actifs en emploi au lieu de travail, Insee – Traitement Carif-Oref de Normandie.

Demandeurs d'emploi 3<sup>e</sup> trimestre 2023, France Travail - Traitement Carif-Oref de Normandie.

[Accéder à Statoscope](#)

**StatenPLUS** est une publication du Carif-Oref de Normandie



Carif-Oref de Normandie  
Site de Caen  
Unicité Bat A  
10, rue Alfred Kastler  
14000 Caen

Site de Rouen  
Atrium - BP 1152  
115, boulevard de l'Europe  
76176 Rouen Cedex 1

**Directeur de la publication** - Luc Chevalier, Carif-Oref de Normandie

**Conception et réalisation** - Nadine Dudouble, Carif-Oref de Normandie

**Crédit photos** - undraw.co

